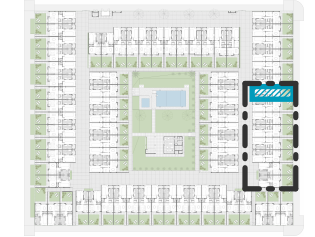
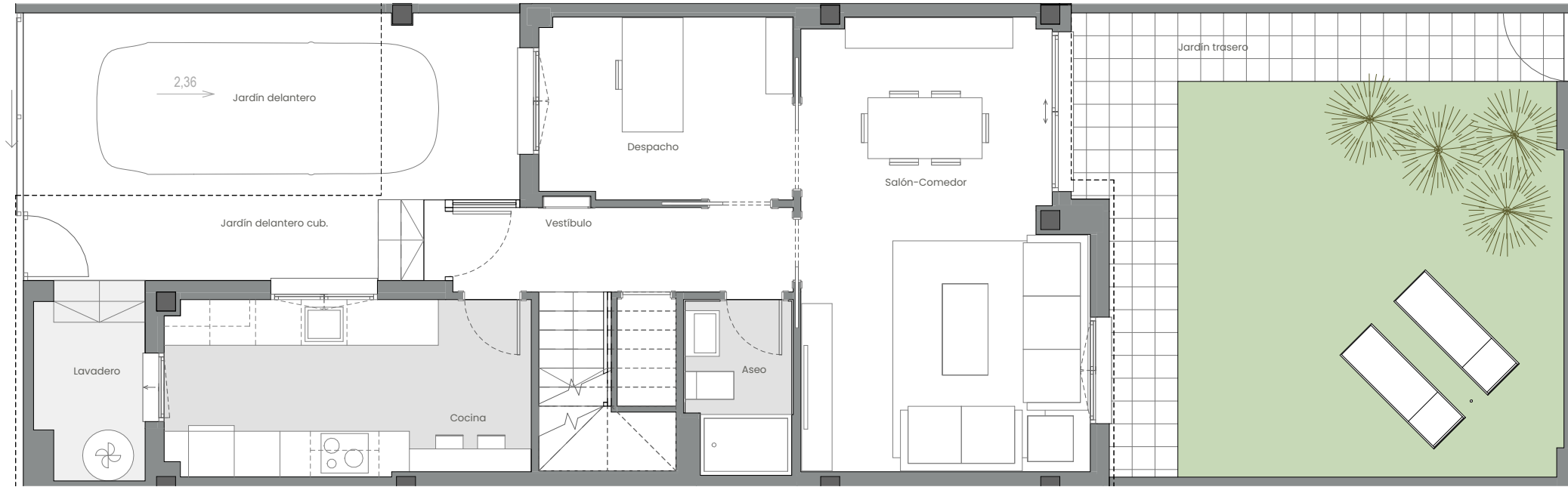


EMPLAZAMIENTO

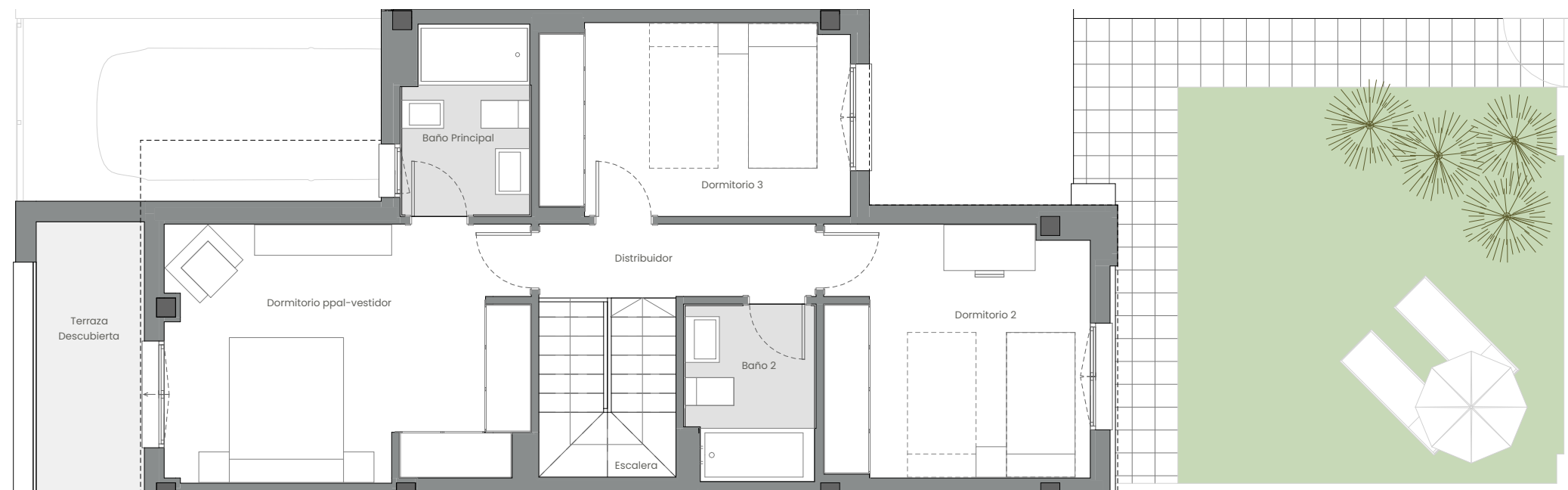


CUADRO DE SUPERFICIES



PLANTA BAJA

PLANTA BAJA	
Vestibulo	6,21 m ²
Salón-Comedor	21,07 m ²
Cocina	11,02 m ²
Despacho	7,92 m ²
Aseo	3,06 m ²
Total Sup. Útil Interior P. Baja	49,28 m²



PLANTA PRIMERA

PLANTA PRIMERA	
Distribuidor	3,49 m ²
Escalera	4,23 m ²
Dormitorio ppal-vestidor	15,99 m ²
Dormitorio 2	11,46 m ²
Dormitorio 3	10,26 m ²
Baño Principal	4,05 m ²
Baño 2	3,80 m ²
Total Sup. Útil Interior P. Primera	53,28 m²
TOTAL SUP. ÚTIL INTERIOR VIVIENDA	102,56 m²

PLANTA BAJA	
Lavadero	3,61 m ²
Jardín delantero cub.	10,66 m ²
Jardín delantero	11,27 m ²
Jardín trasero	37,64 m ²
Total Sup. Útil Exterior P. Baja	63,18 m²

PLANTA PRIMERA	
Terraza Descubierta	5,04 m ²
Total Sup. Útil Exterior P. Primera	5,04 m²
TOTAL SUP. ÚTIL EXTERIOR VIVIENDA	68,22 m²

Superficie construida propia	126,36 m²
Superficie construida con ZZCC*	129,04 m²

Según Decreto BOJA 218/2005	
Superficie útil total	112,82 m²
Superficie construida con ZZCC	141,94 m²

*No se incluyen terrazas

Superficie construida Jardín delantero	22,65 m ²
Superficie construida Jardín trasero	40,69 m ²
TOTAL JARDÍN	63,34 m²

SUPERFICIE DE PARCELA	129,67 m²
------------------------------	-----------------------------

Vivienda 007 - Tipo 2AJ



La información aquí contenida puede ser modificada durante el transcurso de la ejecución de la obra por exigencias técnicas y jurídicas, sin que ello implique menoscabo en el nivel global de calidades. El mobiliario, incluido el de cocina, se refleja a efectos meramente decorativos, sin que se incluya en la oferta. Los peldaños de acceso a la vivienda y salidas a patios, puede alterarse en función de la rasante de las calles y corresponde a la D.F. fijar el criterio.